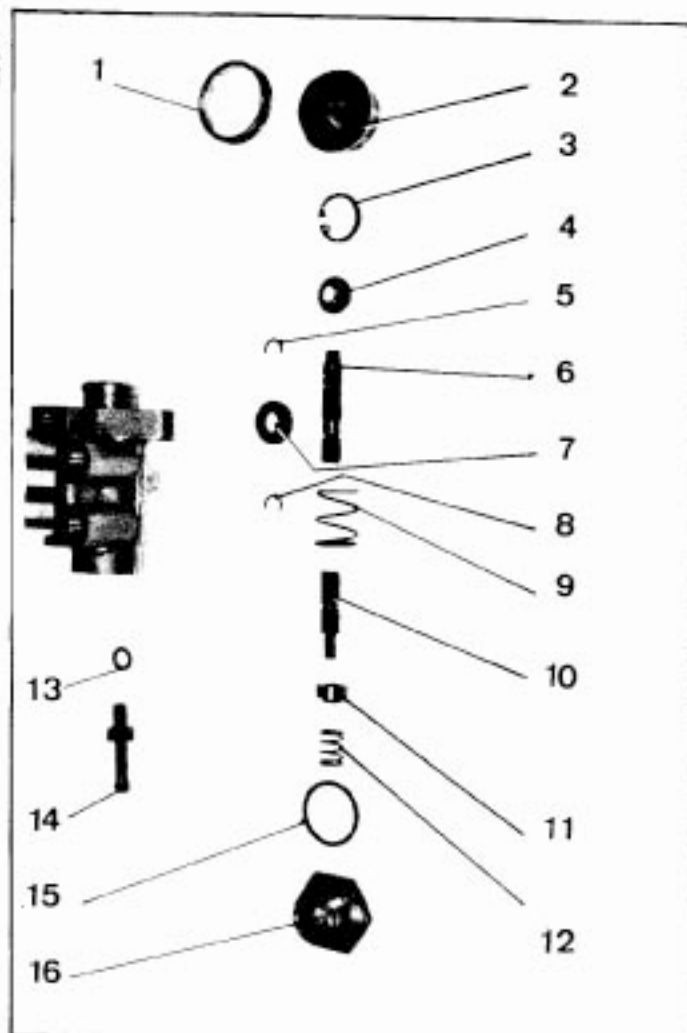


VEHICULES DV. DT

I - REMISE EN ETAT D'UNE COMMANDE HYDRAULIQUE DES FREINS (doseur)



Sur ces véhicules utilisant du L.H.M. le réservoir principal et la commande hydraulique sont peints en vert.

DEMONTAGE.

1, Tenir la commande à l'étai. A l'aide de deux tournevis formant leviers, dégager la bague (1). Déposer le protecteur caoutchouc (2) (repéré en vert), et la coupelle tôle (4).

2. Déposer le circlip (3) et dégager l'ensemble tiroir (6), ressort (9), coupelle (7) et jons (5) et (8).

Démonter le jonc inférieur (8), la coupelle (7) et le jonc supérieur (5), du tiroir.

3. Déposer le tube-raccord de retour de fuites et son joint.

4. Retourner la commande. Déposer le tube d'échappement (14) et son joint (13)

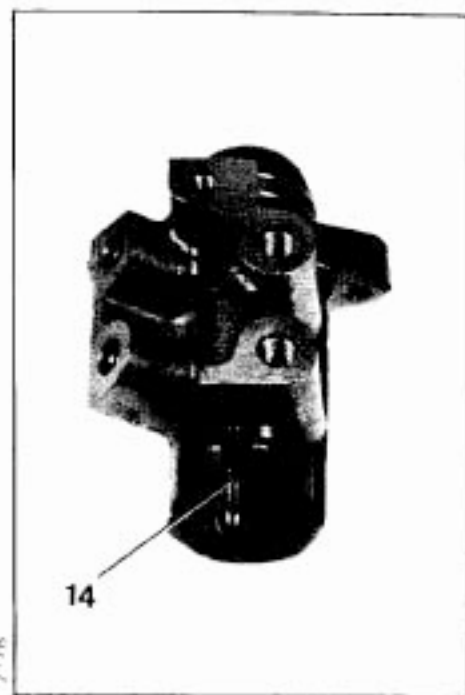
5. Déposer le bouchon (16), dégager le joint torique (15) (repère blanc).

Dégager le ressort (12), la rondelle d'appui (11) et le tiroir (10)

Nettoyer les pièces à l'essence, les souffler à l'air comprimé.

NOTA: Les tiroirs étant appariés avec la chemise, ne peuvent pas être remplacés.

Il faut remplacer la commande complète.



14

MONTAGE.

6. Engager le tiroir (11), préalablement humecté de LHM, dans le corps.

Monter la rondelle d'appui (12) et le ressort (13).

Mettre en place le joint torique (14), préalablement humecté de L. H.M.

L'orienter pour que son repère blanc soit au contact du corps (10) et visser le bouchon (15).

7. Monter le tube-raccord d'échappement après avoir intercalé un joint en cuivre.

8. Retourner la commande.

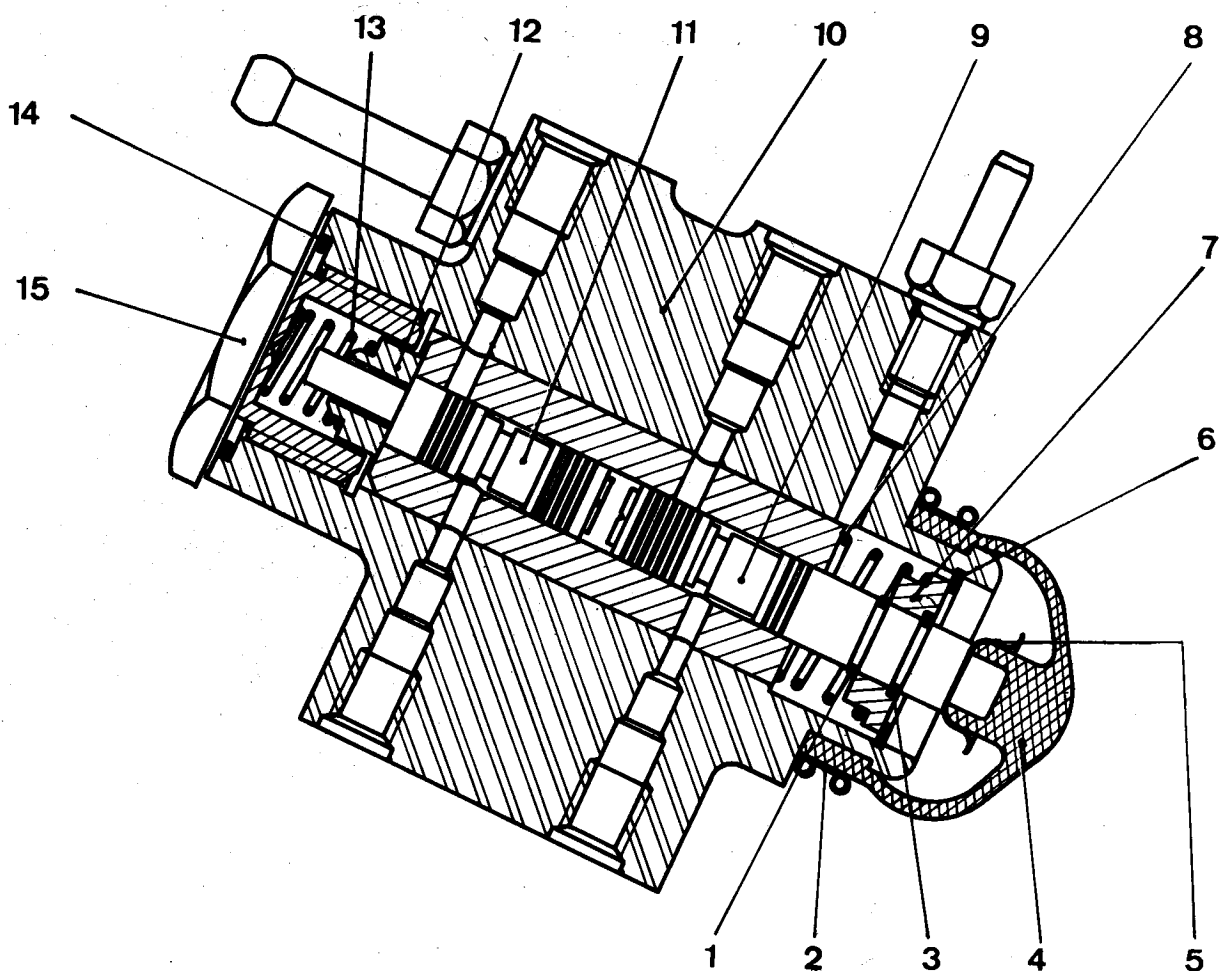
Placer le jonc intérieur (3), monter la coupelle (7) puis placer le jonc extérieur (1) sur le tiroir (9).

Mettre en place le ressort (8) et engager le tiroir ainsi préparé, humecté de L.H.M. dans le corps (10). Monter le circlip (6).

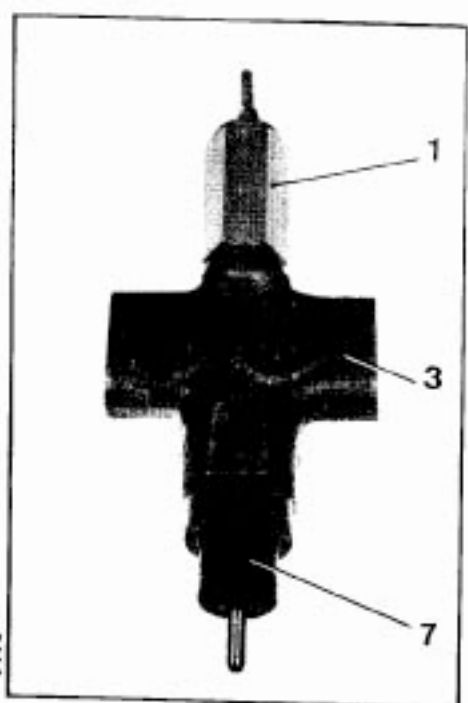
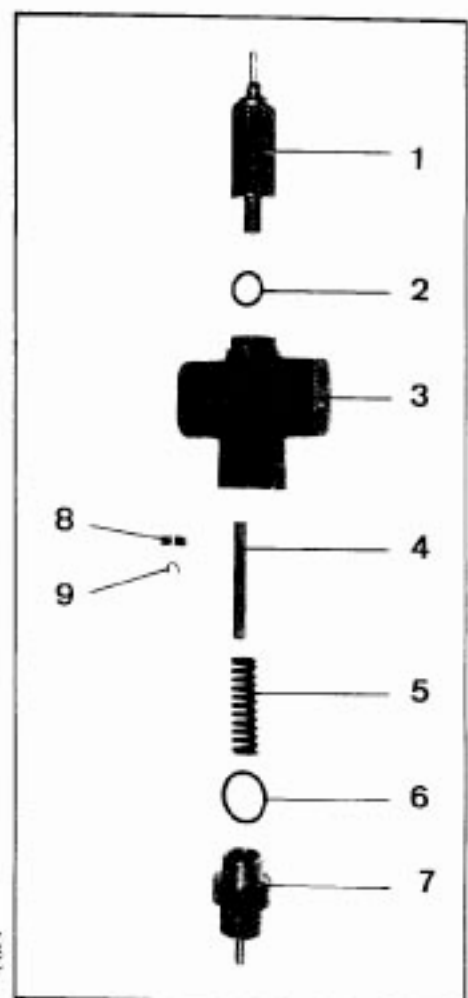
9. Placer la coupelle tôle (5) sur le tiroir.

Monter le protecteur caoutchouc (4) et mettre la bague (2) en place, (le protecteur caoutchouc (4) est repéré « vert »).

10. Monter le tube-raccord de retour de fuites. Intercaler le joint cuivre.



II - REMISE EN ETAT D'UNE VANNE DE SECURITE



Sur ces véhicules utilisant du L.H.M., le réservoir principal et la vanne de sécurité sont peints en vert.

DEMONTAGE.

1. Serrer la vanne de sécurité à l'étoupe.
Déposer le mano-contact (1)
Dégager le joint torique (2).
2. Déposer le bouchon (7) et dégager le joint torique (6).
3. Dégager le ressort (5), la rondelle d'appui (8) et le tiroir (4). Dégager le jonc (9) du tiroir.
4. Nettoyer les pièces à l'essence, les souffler à l'air comprimé.

MONTAGE.

5. Placer le jonc (9) dans la gorge du tiroir.
Humecter le tiroir (4) de L.H.M. et engager la partie la plus courte de ce tiroir (mesurée à partir de la gorge du jonc) dans le corps (3) de la vanne de sécurité.
6. Mettre en place la rondelle d'appui (8) et le ressort (5).
7. Poser le bouchon (7). Intercaler le joint torique (6), préalablement humecté de L.H.M.
Orienter le joint pour que le repère blanc soit en contact avec le corps (3).
8. Monter le mano-contact (1). Intercaler le joint torique (2), préalablement humecté de L.H.M.
Orienter le joint pour que le repère blanc soit en contact avec le corps (3).