

POINTS PARTICULIERS.**Remplacement d'une poignée de frein à main.**

- a *Au montage, attacher la poignée de déblocage contre la poignée de frein, pour éviter que la tige de déblocage sorte de son trou de guidage (sur la poignée de déblocage).*
- b *Régler le déverrouillage : en appuyant sur la poignée de déblocage, visser la vis de réglage de la tige de déblocage jusqu'à ce que la poignée soit déverrouillée.*
- c *Régler le câble de commande (voir Op. ID 454-0).*

Remplacement d'une poignée de déblocage.

- d *Déposer la poignée de frein à main pour faire cette opération.*

Remplacement d'un secteur de verrouillage.

- e *Maintenir la poignée de déblocage contre la poignée de frein, voir paragraphe a. Faire pivoter le secteur de 1/2 tour pour le dégager.*

OUTILLAGE**REPLACEMENT D'UN LEVIER DE FREIN A MAIN.**

Dépose (voir Pl. 109-110).

- 1 **Déposer la boîte à gants et déposer la plaque centrale de tableau de bord (ne pas égarer la butée caoutchouc de couvercle de boîte à gants).**
- 2 **Déposer la tablette supérieure de tableau de bord, déposer la tôle inférieure de tableau de bord et déposer le bourrelet inférieur de tableau de bord.**
- 3 **Dévisser la boule du levier de commande du volet d'aération gauche et déposer la grille d'aération.**
- 4 **Déposer la garniture d'étanchéité du conduit d'air, déposer la vis de fixation du conduit d'air sur tableau de bord et déposer le conduit d'air en le tirant vers l'AR.**
- 5 **Déposer la roue de secours et l'aile AV gauche.
Déposer la tôle latérale de protection AV gauche.....**
- 6 **Desserrer le contre-écrou (23) de blocage du manchon fileté (24) et visser le manchon fileté (24) pour détendre le câble (3) au maximum, le manchon fileté (24) se manœuvre à la main.....**
- 7 **Déposer la goupille (4) de l'axe d'attelage (5) du câble de commande (3) et chasser l'axe.**
- 8 **Déposer la goupille (6) de la vis (7) d'articulation de la poignée de frein. Déposer l'écrou (8), en maintenant la vis (7) et déposer la vis (7).....**
- 9 **Dégager la poignée de frein à main en la tirant vers le bas. Attention, à ne pas égarer l'axe creux (9).**

Clés tube 7-12-14

Clé plate 21

Clés tube 14-17

		OUTILLAGE
	Pose (voir Pl. 109 et 110).	
10	Attacher la manette (10) de déverrouillage à la poignée, pour éviter qu'au remontage la tige (11) de commande de déverrouillage sorte de son trou de guidage. Desserrer le contre-écrou (12) et desserrer au maximum la vis (13) de réglage de la tige (11) de commande de verrouillage.....	Clé tube 7
11	Engager la poignée sur la tige (14) de guidage. Tirer, à l'aide d'un crochet le câble de commande (3) vers l'AR et poser l'axe d'attelage (5) du câble à la poignée. Poser la goupille (4) de l'axe d'attelage (5).	
12	Poser la vis (7) d'articulation de la poignée. Serrer l'écrou (8) en maintenant la vis (7) et poser la goupille (6)	Clé tube 17 Clé plate 14
13	Vérifier le fonctionnement de la poignée : Si la poignée ne se verrouille pas en position « frein serré », déposer la vis (13) de la manette (10) de déverrouillage et s'assurer que la tige (11) de commande de déverrouillage n'est pas sortie du trou de guidage si la tige (11) est sortie du trou de guidage, refaire l'opération à partir du paragraphe 7. Libérer la manette (10) de la poignée. Après avoir amené la poignée en position « frein serré », la poignée doit rester verrouillée, même si l'on agit sur la manette (10) de déverrouillage.	
14	Régler le déverrouillage : En appuyant sur la manette (10) de déverrouillage, visser la vis (13) de réglage de la tige (11) de commande de déverrouillage, jusqu'à ce que la poignée soit déverrouillée. S'assurer du fonctionnement correct de la poignée, et serrer le contre-écrou (12).....	Clé tube 7
15	Régler le câble de commande. La poignée de frein étant en butée, position « desserrée », mesurer la cote « a », à l'aide d'un mètre à ruban passé de l'avant, sous la traverse support de boîte. Cette cote doit être « a » = 60 mm. Obtenir cette cote en agissant sur le manchon fileté (24). Serrer le contre-écrou (23) à 4,5 m.kg.....	Clé plate 21
16	Poser le conduit d'air et serrer la vis de fixation sur tableau de bord (rondelles plates et grower sous tête). Poser la garniture d'étanchéité.	
17	Poser la grille d'aération. Serrer la vis de fixation supérieure (rondelle plate sous tête), et serrer la vis de fixation inférieure (rondelle cuvette sous tête). Visser la boule du levier de commande du volet d'aération.....	Clé tube 8
18	Poser le bourrelet inférieur de tableau de bord et serrer les vis de fixation (rondelle cuvette sous tête).	
19	Poser la tôle inférieure de tableau de bord et serrer les vis de fixation (rondelle cuvette sous tête).	

		OUTILLAGE
20	Poser la tablette supérieure de tableau de bord et serrer les vis de fixation (rondelle cuvette sous tête).	
21	Poser la boîte à gants et serrer les vis de fixation.	
22	Poser la plaque centrale de tableau de bord et serrer les vis de fixation (butée caoutchouc de couvercle de boîte à gants sous la tête de la vis de fixation supérieure).	
23	Poser la tôle de protection latérale gauche. Poser l'aile AV gauche. Poser la roue de secours.....	Clés tube 7-12-14
REPLACEMENT D'UNE POIGNÉE DE DÉBLOCAGE DU VERROU.		
Dépose (voir Pl. 109).		
24	Déposer la poignée de frein à main (voir §§ 1 et suivants, même Op.).	
25	Desserrer le contre-écrou (12) et déposer la vis (13) de réglage de la tige (11) de commande de déverrouillage	Clé tube 7
26	Avec un foret $\varnothing = 4,5$ mm, supprimer la rivure (en « a ») (voir fig. 4) de l'axe (15) d'articulation de la manette (10) de déverrouillage. Déposer l'axe d'articulation (15).	
27	Désaccoupler le ressort (16) de la tige (11), dégager la tige du trou de guidage sur manette, et déposer la manette.	
Pose (voir Pl. 109).		
28	Maintenir la tige (11) de commande de déverrouillage vers l'AV et mettre en place la manette (10) sur la poignée de frein.	
29	Poser l'axe (15) d'articulation de la manette (respecter le sens de montage). A l'aide d'un pointeau à 90°, river l'axe sur la poignée de frein.	
30	Engager la tige (11) dans le trou de guidage sur manette. Accoupler le ressort (16) à la tige (11).	
31	Poser la vis (13), de réglage de la tige de commande de déverrouillage, munie de son contre-écrou (12) sur la manette (10).	
32	Poser la poignée de frein à main (voir §§ 10 et suivants, même Op.).	

OUTILLAGE

REPLACEMENT D'UN SECTEUR DE VERROUILLAGE.

Dépose (voir Pl. 109).

- 33 Maintenir la manette de déblocage (10) contre la poignée de frein.
- 34 Déposer la goupille de l'axe d'articulation (17) du secteur de verrouillage (14).
Dégager l'axe et les ressorts formant entretoises entre le secteur et son support.
- 35 Tirer la poignée de frein à fond, en position « frein serré ». Faire pivoter le secteur de 1/2 tour et le dégager vers le bas.
- Pose** (voir Pl. 109).
- 36 La poignée de frein étant à la position « frein serré », engager le secteur (14) dans le levier de frein à main (téton d'arrêt dirigé vers le haut) et le retourner.
- 37 Engager l'axe d'articulation (17) dans le support du secteur de verrouillage (14), mettre en place un ressort entretoise, le secteur et le second ressort. Goupiller l'axe.
- 38 Libérer la manette de déblocage. Vérifier le fonctionnement de la commande de frein et la régler si nécessaire (voir Op. ID 454-0).

COMMANDE DE FREIN MÉCANIQUE

Fig. 1

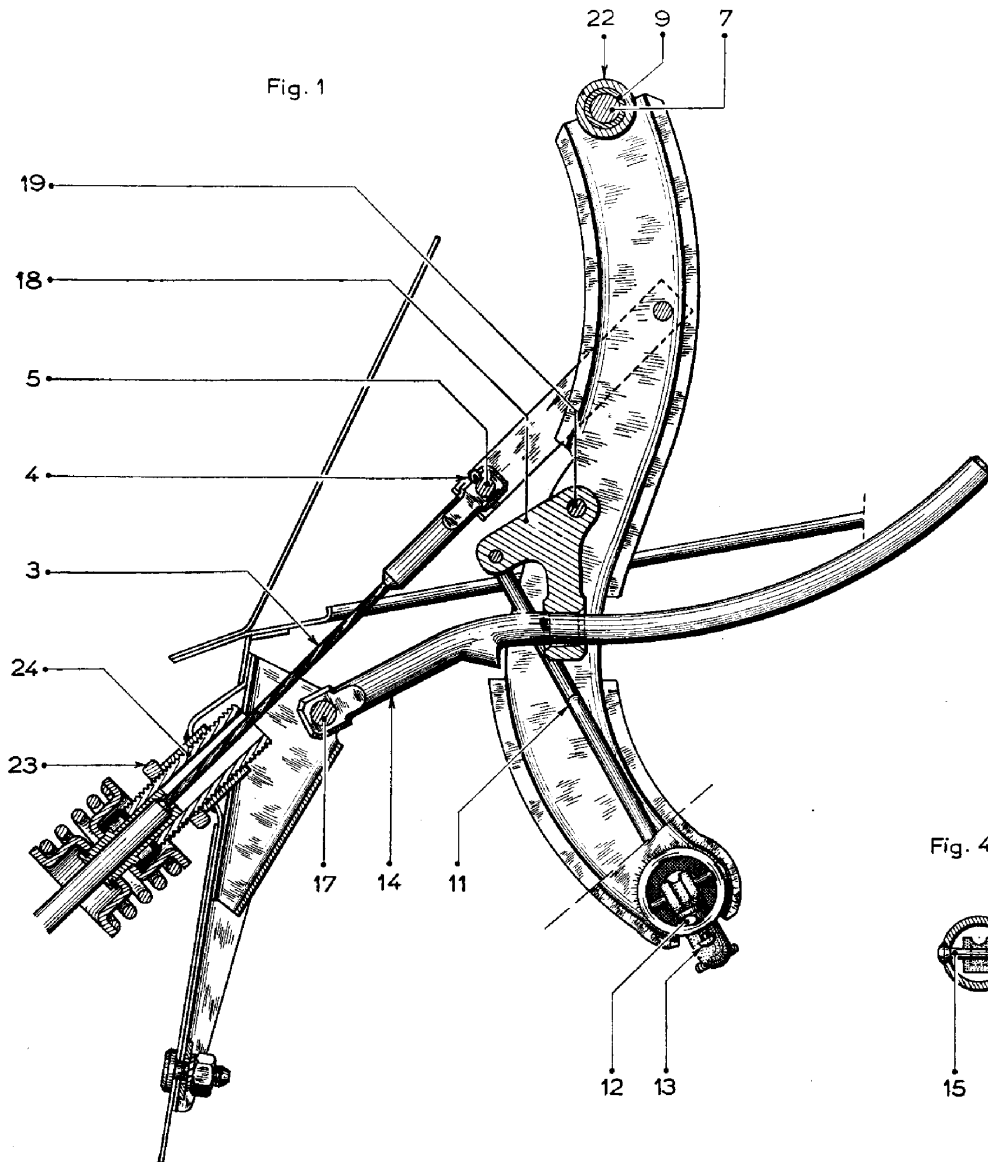


Fig. 2

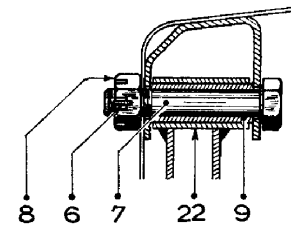


Fig. 3

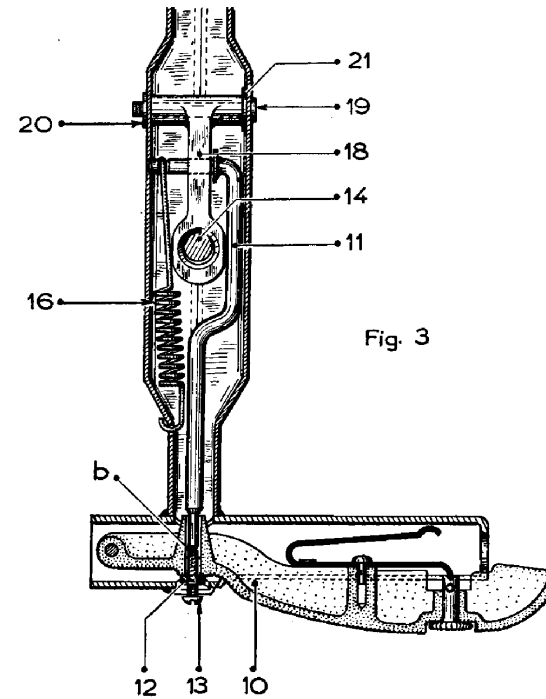
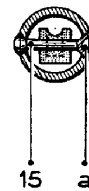


Fig. 4



RÉGLAGE DES CABLES

