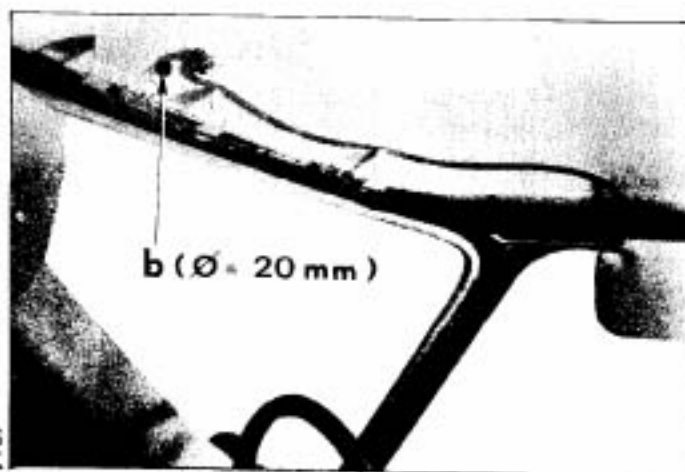
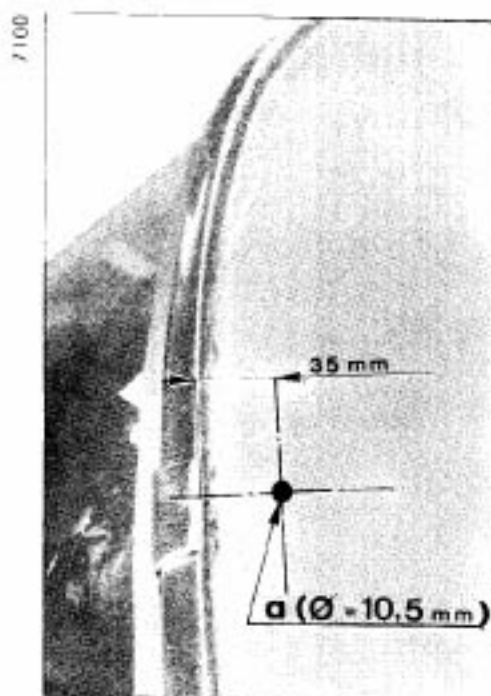
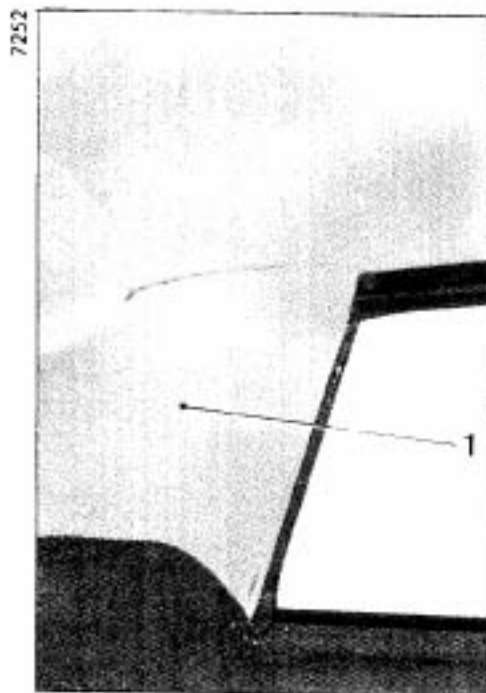


## MONTAGE D'UN ENSEMBLE RADIO « CONTINENTAL EDISON ».



**1. Se procurer au Service des Pièces de Rechange :**  
Un ensemble radio complet :

- R. 355 D ( PO-GO ) ..... n° 5 404 238 T
- R. 354 ( PO-GO-FM ) ..... n° 5 404 237 G
- R. 43 ( PO-GO-FM ) ..... n° DX. 653 021 A

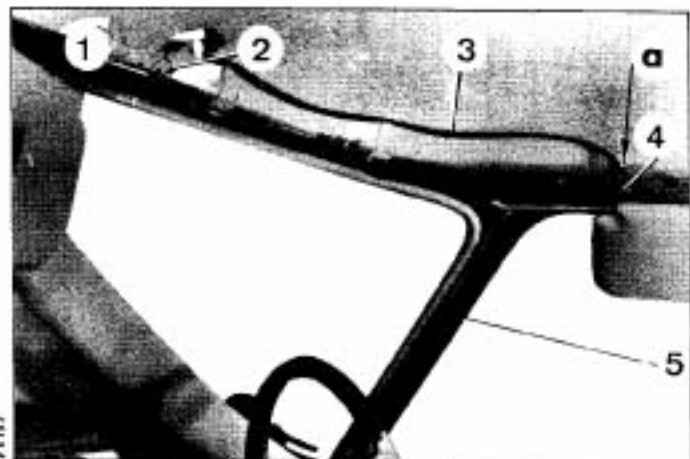
**2. Préparation :**

- a) Déconnecter le câble de masse, de la batterie.
  - b) Déposer :
    - le bloc-contrôle,
    - la grille et la plaque pare-poussière ( situées sous le rétroviseur ) de l'emplacement du haut-parleur avant,
    - le rétroviseur et son support,
    - le boîtier vide-poche ( à l'emplacement du poste de radio ),
    - les vis supérieures droite et gauche de fixation de la garniture de planche de bord,
    - le plafonnier central gauche ( Véhicules « Pallas » ),
    - le bandeau de pavillon,
    - la garniture latérale arrière gauche ( 1 ).
- Percer le pavillon en « a » pour fixer l'antenne.  
Découper la garniture de pavillon en « b » suivant un diamètre de 20 mm concentrique au trou « a ».

**3. Préparer la tablette arrière ( Berlin ) :**

- L'emplacement et les quatre trous pour la fixation du haut-parleur sont prévus dans la tôle de tablette de lunette arrière.
- a) Contrepercer la garniture de tablette à l'aide d'une « piquette » pour déterminer la position de ces trous sur la garniture.
  - b) Tracer sur la garniture de tablette un cercle de  $\phi = 216$  mm, dont le centre est situé à l'intersection des diagonales du carré formé par les quatre trous de fixation.
  - c) Découper ce cercle dans la garniture à l'aide d'un tranchet.
  - d) La tôle de tablette est prédécoupée pour recevoir le haut-parleur ( trou  $\phi = 190$  mm ). Il suffit de couper les languettes qui maintiennent cette tôle prédécoupée.
  - e) Terminer la découpe de l'emplacement du haut-parleur à la lime.

## POSE



## 5. Mettre en place :

- le haut-parleur arrière dans le trou préparé dans la tablette de lunette. Diriger les connexions vers l'avant et serrer les quatre vis de fixation,
- les fils du haut-parleur arrière : Placer trois agrafes sur le bord tombé de la tablette, partie avant gauche.

## 6. Mettre en place les fils d'alimentation du haut-parleur :

- a) Connecter les fils sur le haut-parleur arrière et les passer dans les agrafes. Diriger les fils le long du panneau de custode gauche et dans le brancard gauche.
- b) Faire passer les fils dans le trou à l'avant gauche du brancard de pavillon et les glisser sous le jonc de finition vinyle du pied avant gauche. Pour éviter tout écoulement d'eau, boucher le trou de passage des fils avec du mastic (genre « Américain »).
- c) Engager les fils derrière la planche de bord au niveau supérieur de celle-ci. Visser la vis supérieure gauche de garniture de planche de bord.

## 7. Poser la tresse de masse (2) du blindage du coaxial d'antenne : Fixer la tresse sous l'écrou (1) du boulon de fixation avant du pavillon. Gratter la tôle et interposer une rondelle éventail pour assurer une masse franche.

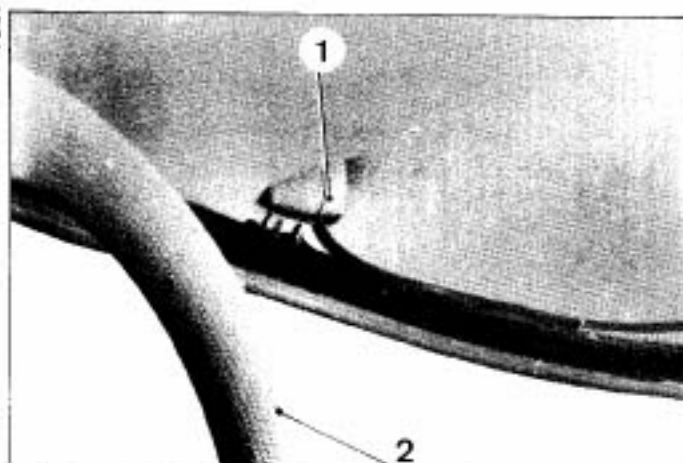
## 4. Préparer le haut-parleur arrière :

- a) Placer la toile de protection du haut-parleur sur une surface plane.
- b) Poser la face du haut-parleur, côté membrane, sur la toile de protection. Fixer la toile à l'aide du cordonnet pour qu'elle soit tendue.
- c) A l'aide d'une « piquette », percer la toile de protection, pour le passage des vis de fixation du haut-parleur.
- d) Retourner le haut-parleur et placer :
  - la grille de protection,
  - le joint d'insonorisation,
  - l'arceau de protection du haut-parleur.
- e) Mettre les quatre vis de fixation en place et poser sur chaque vis une entretoise et un écrou « clip ».

## 8. Poser le coaxial :

- a) Avant montage, vérifier le coaxial (3) :
  - Vérifier la continuité du fil d'antenne en connectant un ohmmètre entre ses deux extrémités. Opérer de la même façon pour le blindage.
  - A une extrémité du coaxial, connecter un ohmmètre entre le fil d'antenne et le blindage pour vérifier qu'ils ne sont pas en court-circuit.
- b) Introduire le coaxial (3) dans le brancard avant droit. Le faire passer dans le trou « a » et le glisser sous le jonc de finition vinyle (5) du pied avant droit. Boucher le trou « a » avec du mastic (genre « Américain ») pour éviter tout écoulement d'eau. Placer, en l'agrafant sur le brancard, la tôle (4) de maintien du coaxial.
- c) Engager le coaxial (3) derrière la planche de bord au niveau supérieur de celle-ci. Visser la vis supérieure droite de la garniture de planche de bord.

7251

**9. Poser l'antenne :**

Placer l'antenne sur le pavillon en l'orientant correctement. Accoupler la tresse de masse et le coaxial en serrant l'écrou de fixation.

Poser :

- le cache-antenne (1) (sauf « Pallas »),
- le bandeau (2) de pavillon.

**10. Poser le mélangeur (3) avec son connecteur (4).**  
S'assurer que les résistances du mélangeur (3) ne viennent pas en contact avec la tôle de la planche de bord. Sinon coller sur celle-ci un morceau de « Press-pahn » au niveau du mélangeur.

**11. Poser le récepteur :**

a) Poser :

- le fil de masse (6) du récepteur radio sous l'écrou central de fixation de planche de bord,
- le fil d'alimentation (9) du récepteur sur la borne accessoires.

b) Présenter le récepteur radio :

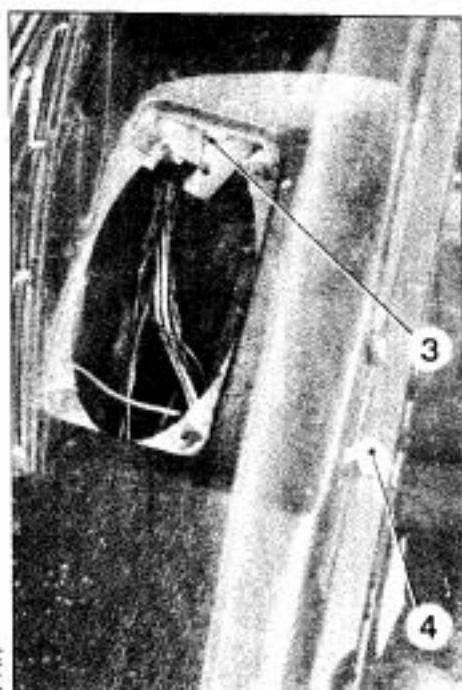
- Connecteur sur le récepteur :
- le fil d'alimentation (9) avec le connecteur (8) du mélangeur,
  - le coaxial (7).

c) Fixer le récepteur radio : ne pas omettre d'interposer le fil de masse (6) sous la vis de fixation supérieure droite.

Connecter les fils (10) du haut-parleur arrière.

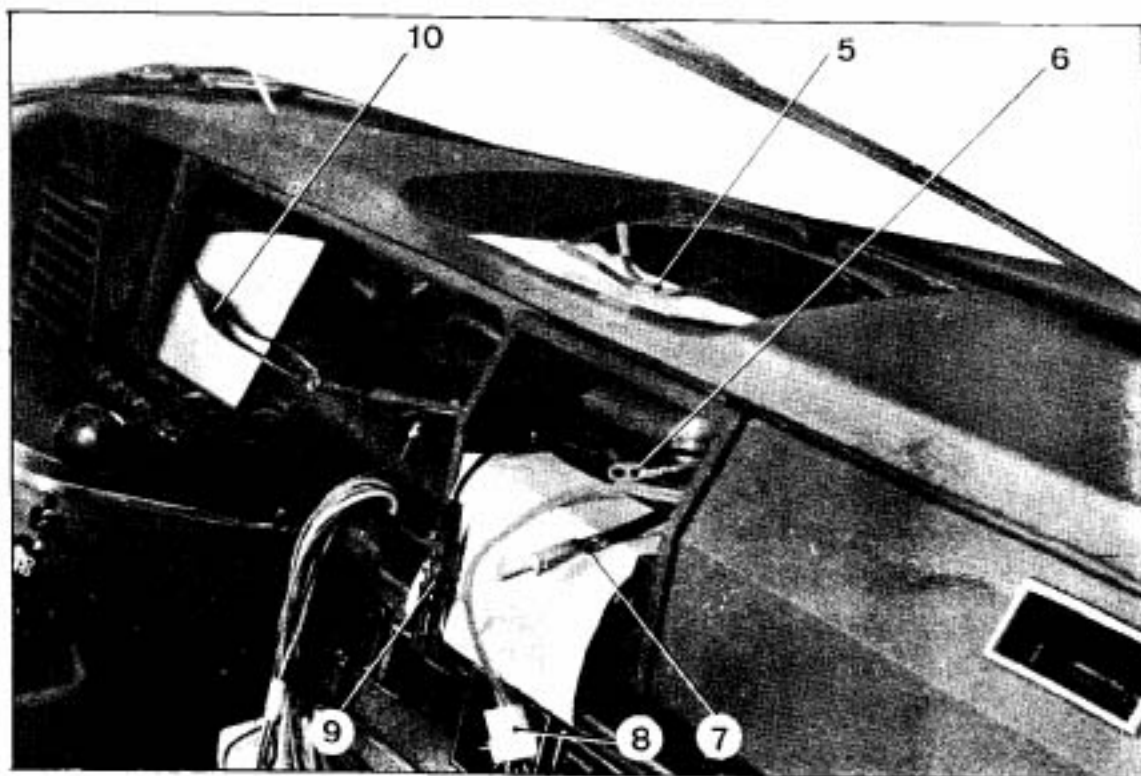
**12. Fixer le rétroviseur.****13. Présenter le haut-parleur avant.**

- Connecter les fils (5) du mélangeur.
- Fixer le haut-parleur avant à l'aide des quatre vis « Parker » et mettre en place la grille de protection du haut-parleur avant.

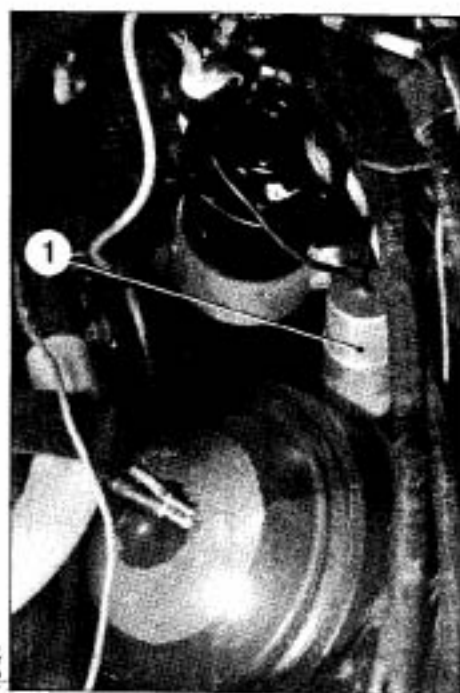


Manuel 583-4

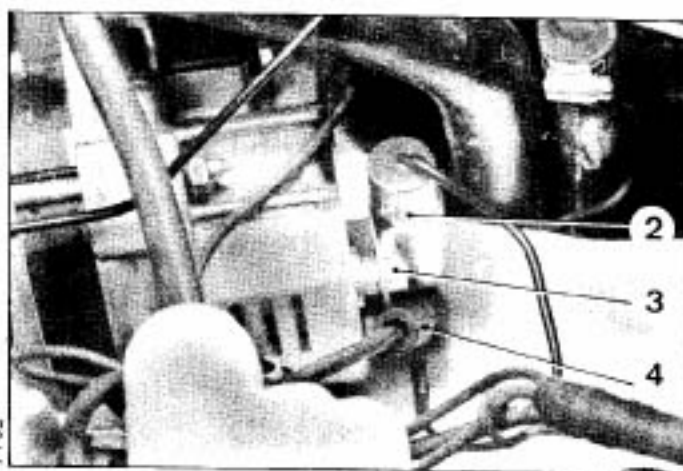
7101



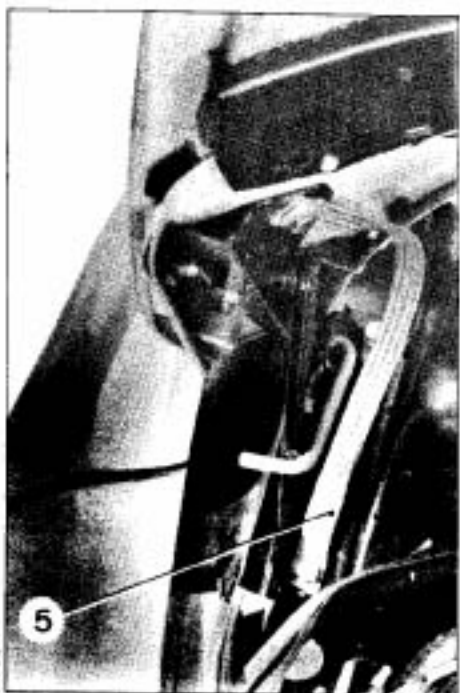
7108



724



7105



7106

## 14. Poser :

- le cendrier,
- le bloc-contrôle,
- le plafonnier central gauche (Véhicules « Pallas »).

## 15. ANTIPARASITAGE.

## a) Sur la bobine d'allumage :

Fixer le condensateur (1) (N° 5407 717 H) à l'aide d'un écrou de fixation de la bobine et connecter le fil à la résistance extérieure de la bobine.

## b) Sur l'alternateur :

Fixer le condensateur (2) (N° 5414 558 S) sous l'écrou de fixation (3) du porte-balai négatif (alternateur PARIS-RHONE) ou sur la borne repérée « - » (alternateur DUCELLIER) et connecter le fil à la borne « + » de l'alternateur en le passant dans le protecteur caoutchouc (4).

## c) Sur le capot moteur :

Fixer les deux tresses de masse (5) sur les charnières du capot.

## d) Sur allumeur :

Déposer la tête du distributeur et remplacer le rotor existant par le rotor antiparasité correspondant (résistance incorporée égale à  $5000 \pm 20 \% \Omega$ ) :

- Pour un allumeur DUCELLIER :  
Rotor antiparasité ..... n° DM. 211-16 B
- Pour un allumeur SEV-MARCHAL :  
Rotor antiparasité ..... n° DX. 211-16 B
- Pour un allumeur BOSCH (Véhicules « D.I.E. ») :  
Le rotor équipant les allumeurs est antiparasité d'origine. Il n'y a pas lieu d'intervenir.

REMARQUE : Sur certains véhicules, on peut constater un sifflement à l'audition. Ce sifflement est dû à l'alternateur (débrancher le fil d'excitation de l'alternateur, pour le localiser). Pour remédier à ce défaut, remplacer le condensateur N° 5414 558 S d'antiparasitage de l'alternateur par un condensateur FACON, référence : A. 633.

(Sté FACON - 40, boulevard de la Bastille  
PARIS XIII<sup>e</sup> Tél : 343-09-43).