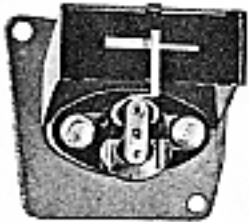
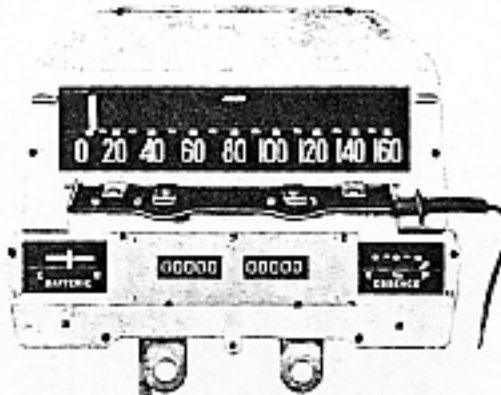


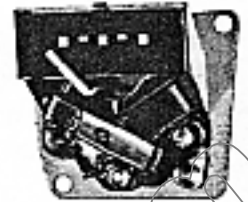
ÉQUIPEMENTS JAEGER POUR CITROËN DS 19 (1955 A 1962)



AMPAC - 066560-01



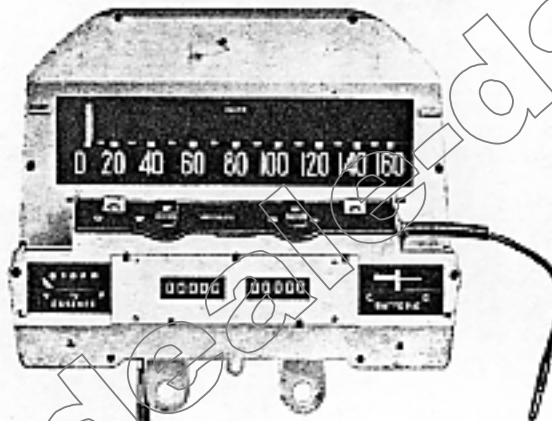
COMBINE - 066300-01



NIVAC - 067445-02



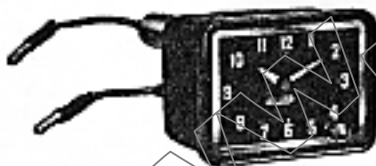
NIVAC - 074992-02



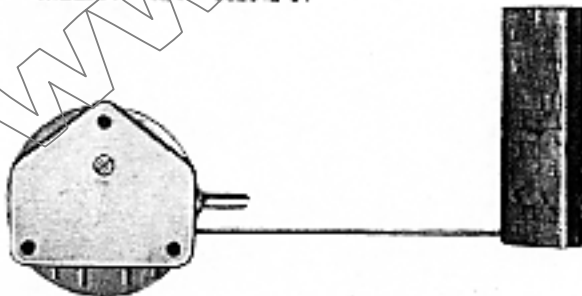
COMBINE - 077830-01



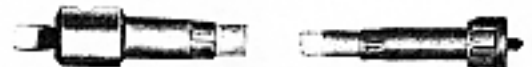
AMPAC - 075715-01



MELAY - 12V - 082642-04



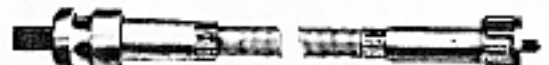
TRANI - 12V - 075778-01



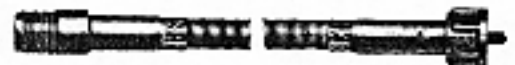
TRANSMISSION FLEXIBLE 7301144-1



TRANSMISSION FLEXIBLE 7336140-0



TRANSMISSION FLEXIBLE 7338103-1



TRANSMISSION FLEXIBLE 7330032-0

ÉLÉMENTS DES ÉQUIPEMENTS D'ORIGINE LIVRABLES AU TITRE DE LA RECHANGE

DÉSIGNATION DES APPAREILS	Octobre 1955 à Mai 1958	Juin 1958 à Mai 1960	Juin 1960 à Juin 1962
Combiné - 6V - 160K - conduite à gauche - Français (jauge à droite)	066300-01		
— - 6V - 100M - — — — — — U.S.A. (— — —)	068252-01		
— - 12V - 100M - conduite à droite - Anglais (— — —)	067824-01		
— - 6V - 160K - conduite à gauche - Français (jauge à gauche)		074300-02	
— - 6V - 100M - — — — — — U.S.A. (— — —)		074302-01	
— - 12V - 160K - — — — — — Français (— — —)			077830-01
— - 12V - 100M - — — — — — U.S.A. (— — —)			074990-03
— semi-équipé - 160K - (comprenant boîtier et compteur)	074987-02	074994-02	074994-02
— — — — — 100M - (— — — — —)	074989-02	074995-03	074995-03
Ampèremètre - 20 A - AMPAC - Français et U.S.A. (position à gauche)	066560-01		
— - 15 A - AMPAC - — — — — — Anglais (— — — — —)	069028-01		
— - 20 A - AMPAC - Français et U.S.A. (position à droite)		074320-01	
— - 15 A - AMPAC - Français et U.S.A. (— — — — —)			075715-01
Récepteur de jauge - NIVAC - 6V - Français et U.S.A. (position à droite)	067445-02		
— — — — — NIVAC - 12V - — — — — — Anglais (— — — — —)	067942-02		
— — — — — NIVAC - 6V - Français et U.S.A. (position à gauche)		074306-02	
— — — — — NIVAC - 12V - Français et U.S.A. (— — — — —)			074992-02
Porte-lampe	066545-01	066545-01	066545-01
Montre électrique rectangulaire - MELAV - 6V - Étanche		083000-01	
— — — — — MELAV - 12V - Étanche			082642-04
APPAREILS DE COMMANDE ET DE TRANSMISSION			
Transmission flexible de compteur - L = 1,44 m	7301144-1		
— — — — — L = 1,40 m		7336140-0	
— — — — — (côté boîte de vitesses) L = 1,03 m			7336103-1
— — — — — (— compteur) L = 0,32 m			7330032-0
Transmetteur de jauge - TRANI - 6V	081338-01	081338-01	
— — — — — TRANI - 12V	075778-01		075778-01

APPAREILS DE COMPLÉMENT ET ACCESSOIRES



POUR CHASSIS
ÉQUIPÉS EN 12V



POUR CHASSIS ÉQUIPÉS EN 12V

POUR CHASSIS ÉQUIPÉS EN 6V

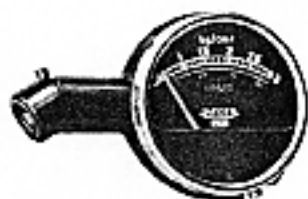
TEMIS 52-6V 061450-02
ELTRA 6V 059529-03
Prise sur durite 061480-01

TEMIS rectangulaire 12V . . .
avec ELTRA et prise sur durite
Ensemble 075081-01



COMPTE-TOURS
ÉLECTRONIQUE

8000 tr/mn - 089333-01



Contrôleur de pression de
pneus - 059200-01



Bouchon anti-vol d'essence
061182-02

IMPRIMERIE DES TOURNELLES - PARIS