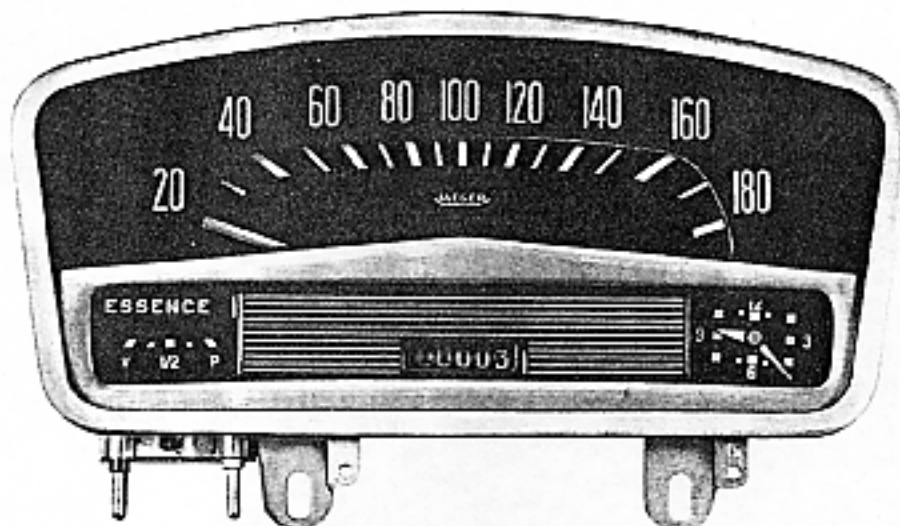
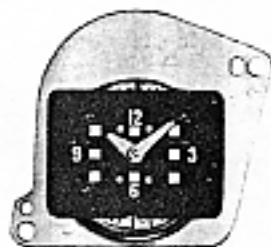


JAEGER

ÉQUIPEMENTS JAEGER POUR CITROËN ID 19 (1962 A 1965)



COMBINE - 180 K - 085670-02



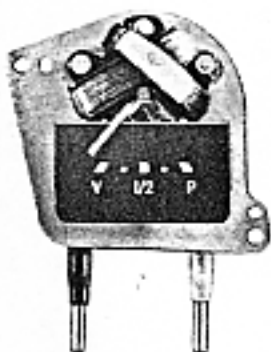
MELAC 078896-01



MELAC 082669-02



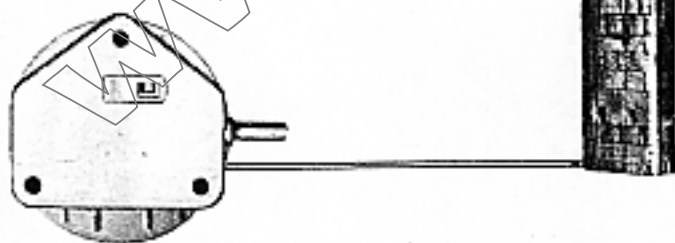
MOGAC - 180 K - 082968-01



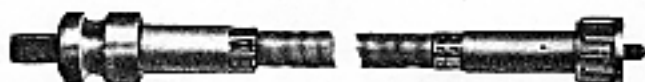
NIVAC 078893-02



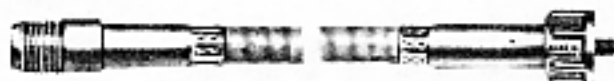
TEMIC 079715-02



TRANI 079495-02



FLEXIBLE (côté boîte de vitesses) 7336103-1



FLEXIBLE (côté compteur) 7330027-0

ÉLÉMENTS DES ÉQUIPEMENTS D'ORIGINE LIVRABLES AU TITRE DE LA RECHANGE

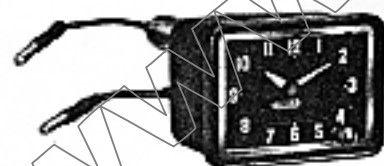
DÉSIGNATION DES APPAREILS	Avril 61 à Septembre 62	Octobre 62 à Août 63	Septembre 63 à Septembre 64
(1) Combiné 12 V - 160 K - "Métropole" (montre électrique normale)	081710-79		
(1) — 12 V - 160 K - "Export" (thermomètre électrique)	081735-79		
— 12 V - 180 K - "Métropole" (montre électrique normale)		081710-01	
— 12 V - 180 K - "Métropole" (— — — étanche)			085670-02
— 12 V - 180 K - "Export" (thermomètre électrique)		081735-01	081735-01
Indicateur de vitesse - monotalisateur - MOGAC - 160 K - avec voyant Rouge	081754-01		
— — — — — MOGAC - 180 K — — — — —		082989-01	082988-01
Récepteur de jauge - NIVAC - 12 V - (impression Blanche)	078893-01		
— — — — — NIVAC - 12 V - (— — Blanc-Vert)		078893-02	078893-02
Montre électrique - MELAC - (impression Blanche) normale	078895-01		
— — — — — MELAC - (— — Blanc-Vert) normale		083340-01	
— — — — — MELAC - (— — Blanc-Vert) étanche			082889-02
Thermomètre électrique - TEMIC - 12 V - (impression Blanche)	079715-02		
— — — — — TEMIC - 12 V - (— — Blanc-Vert)		079715-02	079715-02
Eclaireur simple - repère Violet - L = 75 mm - pour voyant Rouge (tous tableaux)	081725-01	081725-01	081725-01
— — — — — Vert - L = 75 mm — — — — — Vert (EXPORT)	081720-01	081720-01	081720-01
— — — — — Jaune - L = 75 mm — — — — — Bleu (EXPORT)	081707-01	081707-01	081707-01
— double — Rouge - L = 200-200 - (éclairage tous tableaux)	086390-01	086390-01	086390-01
Lunette et joint moulés (pour tableau "MÉTROPOLE")	085127-01	085127-01	085127-01
Lunette et patte assemblées (pour tableau "EXPORT")	086612-01	086612-01	086612-01
Réhaut imprimé (pour tableau "MÉTROPOLE")	078892-01	078892-01	078892-01
— — — — — "EXPORT"	081735-01	081735-01	081735-01
Verre imprimé 160 K (pour tableau "MÉTROPOLE")	078849-01		
— — — — — 160 K (— — — — — "EXPORT")	079790-01		
— — — — — 180 K (— — — — — "MÉTROPOLE")		081876-01	081876-01
— — — — — 180 K (— — — — — "EXPORT")		082991-01	082991-01
APPAREILS DE COMMANDE ET DE TRANSMISSION			
Transmission flexible de compteur (côté boîte de vitesses) L = 1,03 m	7336103-1	7336103-1	7336103-1
— — — — — (côté compteur) L = 0,27 m	7330027-0	7330027-0	7330027-0
Transmetteur de jauge - TRANI - 12 V	079495-02	079495-02	079495-02
— — — — — température d'eau - ELTRA - 12 V	059929-03	059929-03	059929-03

APPAREILS DE COMPLÉMENT ET ACCESSOIRES

POUR CHASSIS AVEC TABLEAU "MONTRE"

POUR TOUTS CHASSIS

POUR CHASSIS AVEC TABLEAU
"THERMOMÈTRE"



MELAC - 12 V - Étanche 082542-04
avec étrier 79136
(fixation sous planche de bord)



**COMPTE-TOURS
ÉLECTRONIQUE**

8000 tr/mn - 12 V - 089333-01
(fixation sur pupitre)



TEMIC - 12 V (avec étrier 79136) 079781-01
(fixation sous planche de bord)
Transmetteur **ELTRA** - 12 V 059929-03
Prise sur durite (avec joint) 081480-01



Bouchon anti-vol d'essence 061182-02



Contrôleur de pression de pneus 059200-01

(1) Tableau complet pouvant être remplacé par le modèle correspondant en 180 km