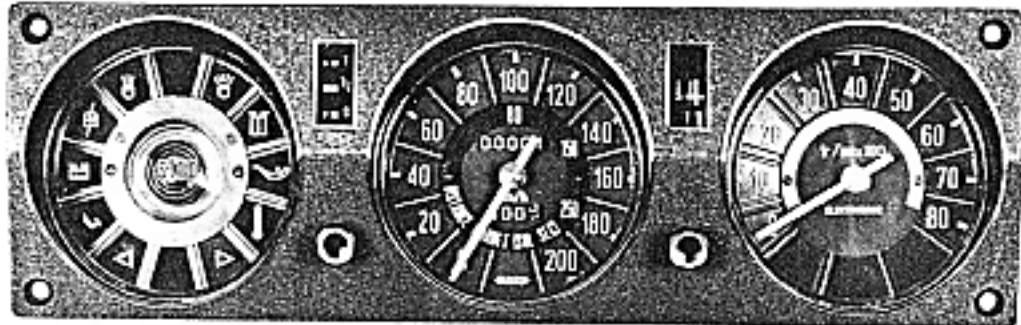


ÉQUIPEMENTS D'ORIGINE JAEGER POUR CITROËN TYPES "D" 1970 - 1974



COTER

304555-02



Combiné 309909-01



COTER

304164-03



AIGAC 310430-01



NIVAC 303220-01



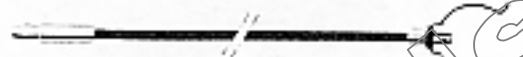
MOLAV 301967-04



TOMIC 303228-01



TAKAC 310451-02



Conducteur de lumière 308619-01



TRANI 079495-03



MOSTA

097710-01



ELTRA

059929-03

ÉQUIPEMENTS DE COMPLÉMENT



Barrette inférieure 075175-01

071340-01



Ensemble "Thermomètre électrique huile"



Ensemble "Manomètre électrique"



Barrette supérieure 075174-01

ÉLÉMENTS DES ÉQUIPEMENTS D'ORIGINE LIVRABLES AU TITRE DE LA RECHANGE

Désignation	1970/1972	1973/1974
Combiné 12 V - 200 K - avec thermomètre - couvercle noir	309908-01	
Combiné 12 V - 200 K - sans thermomètre - couvercle noir	309910-01	
Combiné 12 V - 120 M - avec thermomètre - couvercle noir	309911-01	
Combiné 12 V - 120 M - sans thermomètre - couvercle noir	309912-01	
Couvercle assemblé - avec thermomètre - teinte noire	303245-01	309906-01
Couvercle assemblé - avec thermomètre - teinte rouge (1971/1972)	303245-05	
Couvercle assemblé - sans thermomètre - teinte noire	303245-02	309906-02
Couvercle assemblé - sans thermomètre - teinte rouge (1971/1972)	303245-06	
Boîtier assemblé	303189-01	309574-01
Circuit imprimé équipé	303215-01	309877-01
Compte-tours électronique - 12 V - 8000 tr/min - TAKAC	303240-02	310451-02
Indicateur de vitesse - bistabilisateur - 200 K - AIGAC	303230-02	310430-01
Indicateur de vitesse - bistabilisateur - 120 M - AIGAC	303377-02	310431-01
Récepteur de jauge - 12 V - NIVAC	303220-01	
Thermomètre de température d'eau - 12 V - TEMIC	303226-01	
Diode de circuit imprimé	306422-01	
Bouton assemblé (pour Aigac)	302361-01	
Vis de fixation (appareils-circuit imprimé)	079238-01	
Vis de fixation (boîtier-couvercle)	093543-01	
Douille simple pour lampe à culot	095284-01	
Douille simple pour lampe sans culot (avec obturateur)		301193-01
Douille simple pour lampe sans culot (sans obturateur)	301193-02	
Conducteur de lumière assemblé (1972/1974)	308818-01	
Montre à transistor - rectangulaire - 12 V - MOLAV	301967-04	

APPAREILS DE COMMANDE ET DE TRANSMISSION

Transmission flexible - L = 0,60 m (côté compteur)	7630060-0
Transmission flexible - L = 0,85 m (côté boîte) conduite à gauche	7671085-1
Transmission flexible - L = 1,28 m (côté boîte) conduite à droite	7671128-1
Transmetteur de jauge - 12 V - H = 137 mm - TRANI	078485-03
Transmetteur de jauge - 12 V - H = 178 mm - TRANI	089390-03
Transmetteur de température d'eau - 12 V - M 18 x 1,5 - ELTRA	059929-03
Thermostat de ventilateur - 2 bornes - M 22 x 1,5 - 82° - 92° - MOSTA (1970/1972)	097710-01
Thermostat de ventilateur - 2 bornes - M 22 x 1,5 - 88° - 97° - MOSTA (1973/1974)	097710-10
Contacteur de température d'eau - 1 borne - M 18 x 1,5 - 98° - COTER (DS Injection)	304164-03
Contacteur de température d'eau - 1 borne - M 18 x 1,5 - 99° - COTER (DS Carburateur)	301548-02
Contacteur de température d'eau - 1 borne - M 10 x 1,5 - 104° - COTER (Moteur 2300 - 1973/1974)	311821-01
Contacteur de température - temporisé - 2 bornes - M 18 x 1,5 - 27° - COTER (DS Injection)	304555-02

ÉQUIPEMENTS DE COMPLÉMENT

Désignation	Référence
Barrette supérieure (voltmètre - thermomètre électrique eau)	075174-01
Barrette inférieure (ampèremètre - manomètre électrique - montre à transistor)	075175-01
Barrette inférieure (ampèremètre - manomètre électrique - sans montre) pour utilisation de la montre d'origine	075176-01
Ensemble "Manomètre électrique" - 12 V - 6 bars (lunette chromée)	075157-01
Ensemble "Manomètre électrique" - 12 V - 6 bars (lunette noire)	075157-02
Ensemble "Thermomètre électrique huile" - 12 V (lunette chromée)	075287-02
Ensemble "Thermomètre électrique huile" - 12 V (lunette noire)	075287-05