

## VEHICULES TT

## REMISE EN ETAT D'UNE POMPE A HUILE

## DEMONTAGE.

## 1. Déposer :

- la vis (12) munie de sa rondelle plate,
- la coupelle de maintien (6) du filtre,
- le joint torique (7),
- la rondelle plate (8),
- le ressort (9),
- la cloche (10),
- le préfiltre (11),
- la cartouche (5).

## 2. Démonter le by-pass.

Déposer :

- le bouchon (1),
- le ressort (2),
- le piston (3).

## 3. Déposer le corps (4) de filtre, de la pompe (18).

## 4. Dégager le pignon fou (19) de la pompe.

5. Extraire le pignon de commande (13) à l'aide de l'extracteur 3312-T équipé de la cale intermédiaire 3316-T et d'un grain A cylindrique  $\phi=12\text{mm}$  longueur = 46 mm.

## 6. Dégager :

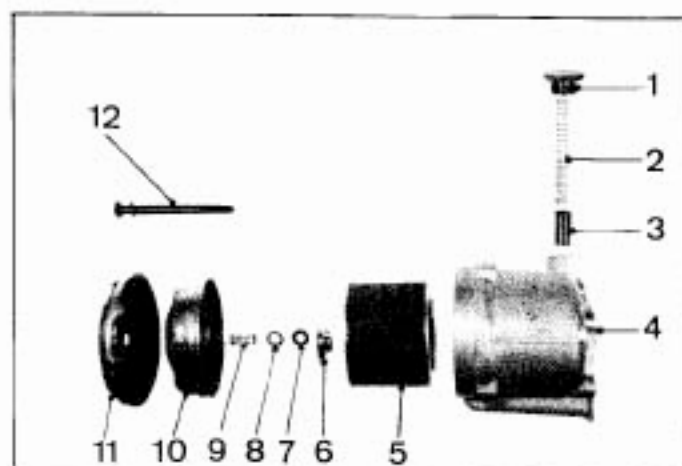
- l'axe (23),
- les demi-segments d'arrêt (21),
- la clavette (22),
- le pignon meneur (20).

## 7. Démonter le clapet de décharge.

Déposer :

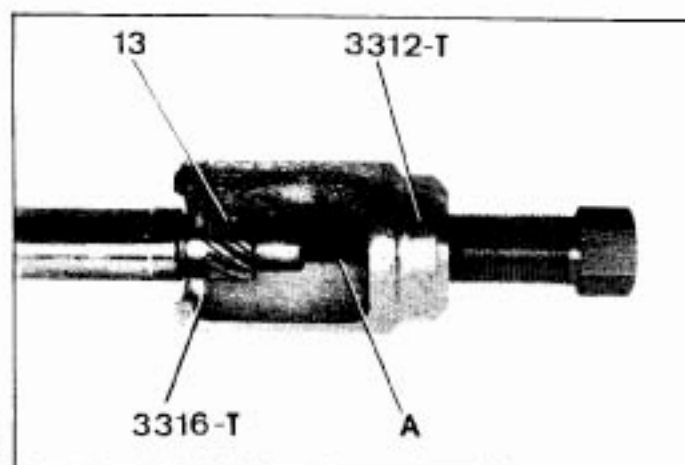
- la goupille (14),
- la coupelle d'appui (15) du ressort,
- le ressort (16),
- le piston (17).

1199

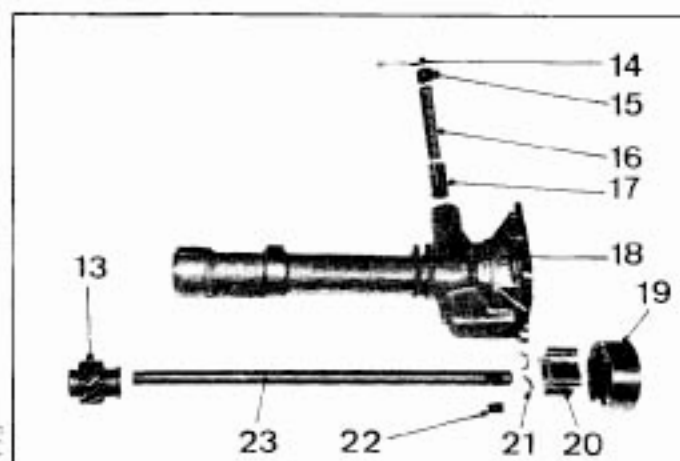


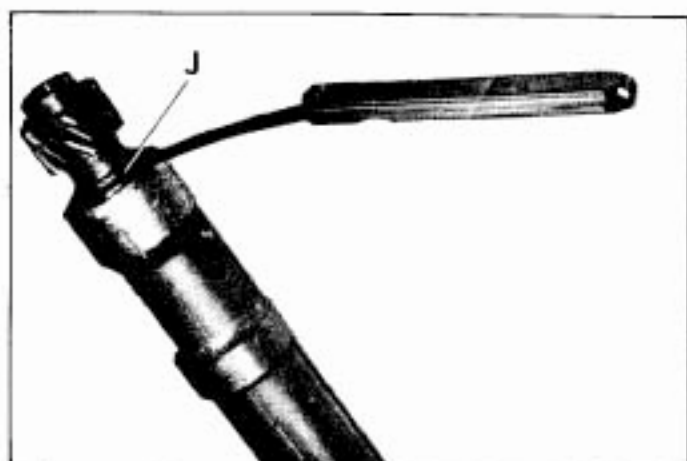
Manuel 583-3

1204

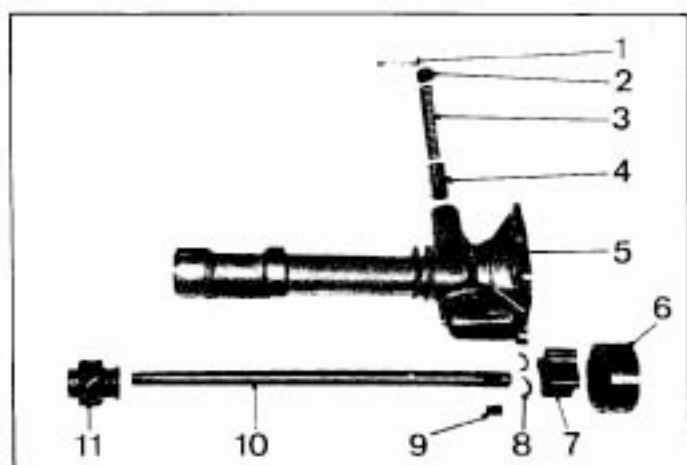


1205

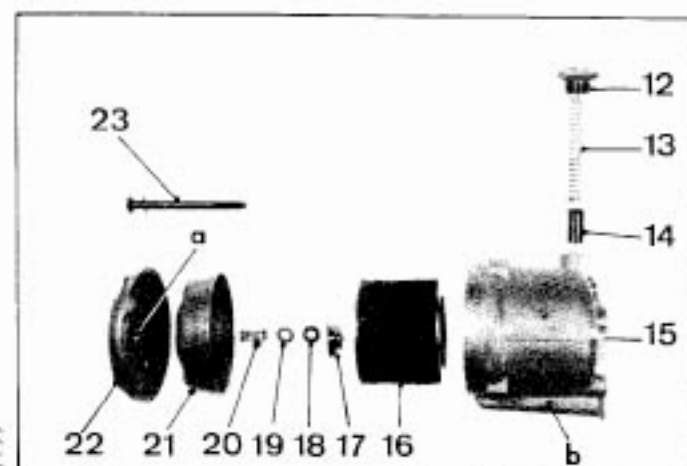




1205



1198



1199

## REMARQUES :

- 1° - La bague du tube support ne peut pas être démontée. Si elle est détériorée, il faut impérativement changer le corps (5) de pompe.
- 2° - Vérifier que la face d'appui du filtre sur corps de pompe n'est pas marquée. Sinon la surfer.

## MONTAGE.

8. Accoupler le pignon meneur (7) à l'axe, à l'aide de la clavette (9) et des demi-segments d'arrêt (8). Placer cet ensemble dans le corps (5) de pompe.
9. Engager le pignon de commande (11) sur l'axe (10) à la presse, en conservant un jeu  $j = 0,4$  à  $0,5$  mm entre le corps de pompe et le pignon.

10. Monter le clapet de décharge.

Monter :

- le piston (4),
- le ressort (3),
- la coupelle (2),
- la goupille (1).

11. Engager le pignon fou (6) dans le corps de pompe

12. Monter le filtre.

Présenter le corps (15) de filtre, sur le fond de pompe. Placer les vis de fixation. Positionner la patte de maintien de la pompe du côté opposé à l'orifice d'engagement de la vis pointeau, sur le corps de pompe (rondelle éventail sous tête). Engager la cartouche (16).

Sur la vis (23) munie de sa rondelle plate, placer :

- le préfiltre (22),
- la cloche (21),
- le ressort (20),
- la rondelle plate (19),
- le joint torique (18),
- la coupelle d'appui (17).

Monter cet ensemble sur le filtre en positionnant les guides «a» de chaque côté du bossage «b» d'aspiration.

Serrer la vis (23) de 8 à 10 mN (0,8 à 1 mkg).

13. Monter le by-pass.

Poser :

- le piston (14),
- le ressort (13),
- le bouchon (12).